

Callejón de Dolores #8

Local 1 en Renta

- 23.58 m²
- En planta baja
- Sobre calle peatonal
- Edificio recién remodelado
- Uso sugerido:
 - Café



Renta Mensual

\$15,000.00 + IVA
+ \$1,787.61 de mantenimiento

Plazo: 24 meses

Requisitos:

- Un mes de renta
- Dos meses de depósito en garantía
- Fianzor en CDMX



Para mayor información llame al 5512-4967 y 04455-5469- 8121
visítenos en www.bienesraicesdelcentro.com
o bien escríbanos a ventas@bienesraicesdelcentro.com

NIVEL PB

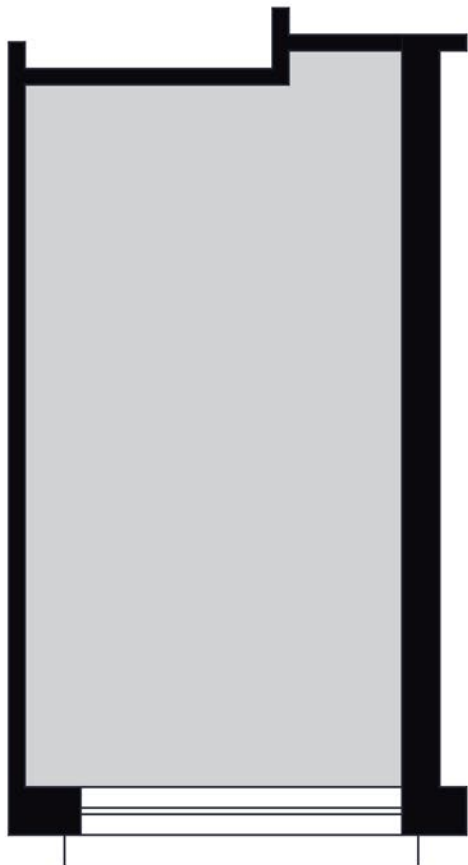
LOCAL 1

ÁREA= 23.58 m²

INDIVISO= 3.23%



PLANTA NIVEL PB



Callejón de Dolores #8

Local 2 en Renta

- 30.80 m²
- En planta baja
- Sobre calle peatonal
- Edificio recién remodelado
- Uso sugerido:
 - Galería de Arte



Renta Mensual

\$19,500.00 + IVA
+ \$2,334.96 de mantenimiento

PLAZO: 24 meses

Requisitos:

- Un mes de renta
- Dos meses de depósito en garantía
- Fianzor en CDMX



Para mayor información llame al 5512-4967 y 04455-5469- 8121
visítenos en www.bienesraicesdelcentro.com
o bien escríbanos a ventas@bienesraicesdelcentro.com

NIVEL PB

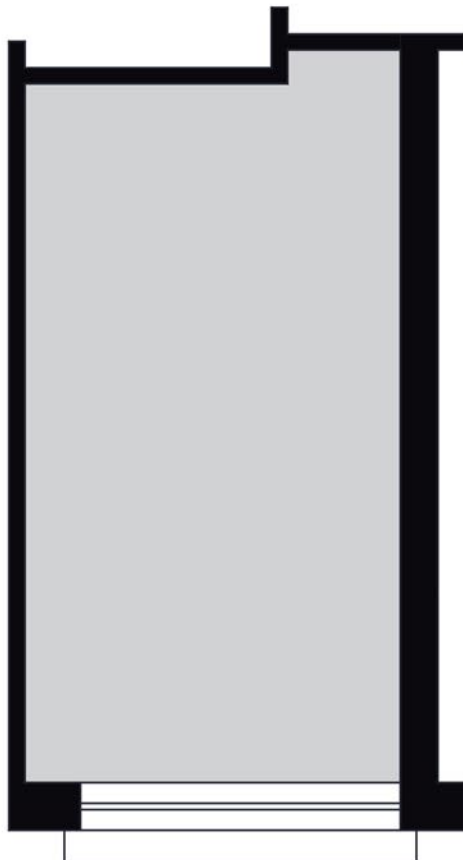
LOCAL 2

ÁREA= 30.80 m²

INDIVISO= 4.22%



PLANTA NIVEL PB



Callejón de Dolores #8

Local 3 en Renta

- 35.62 m²
- En planta baja
- Sobre calle peatonal
- Edificio recién remodelado
- Uso sugerido:
 - Galería de Arte



Renta Mensual

\$22,500.00 + IVA
+ \$2,700.37 de mantenimiento

PLAZO: 24 meses

Requisitos:

- Un mes de renta
- Dos meses de depósito en garantía
- Fianzor en CDMX



Para mayor información llame al 5512-4967 y 04455-5469- 8121
visítenos en www.bienesraicesdelcentro.com
o bien escríbanos a ventas@bienesraicesdelcentro.com

NIVEL PB

LOCAL 3

ÁREA= 35.62 m²

INDIVISO= 4.88%



PLANTA NIVEL PB

